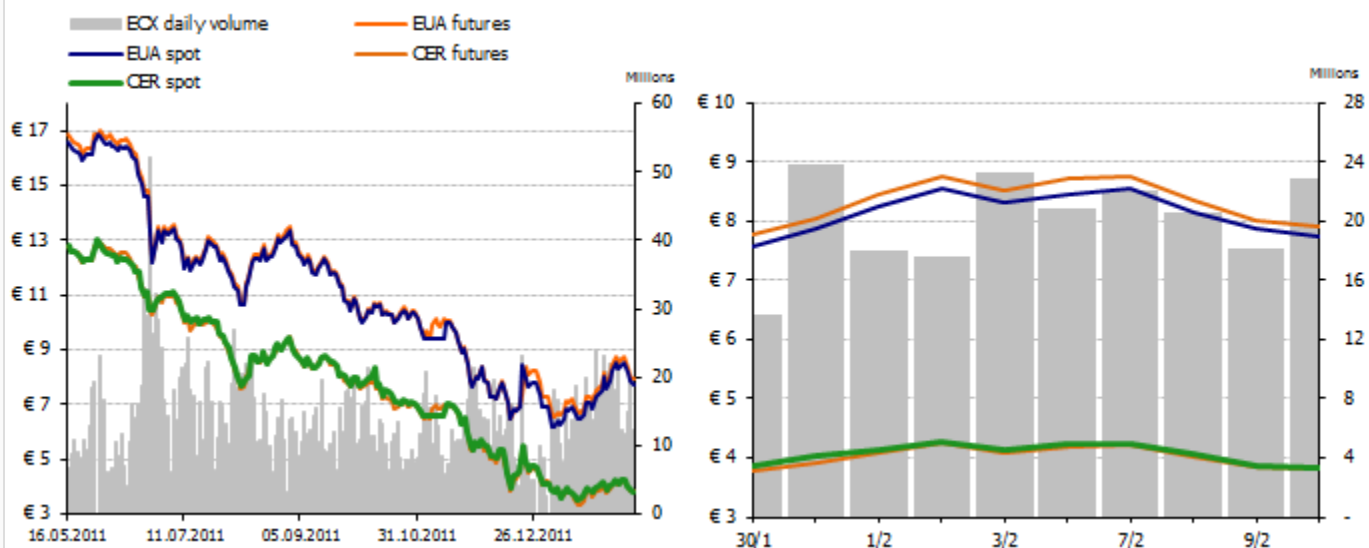


Poslední dny minulého týdne nebyly moc příznivé pro cenu povolenek. Během pátečního odpoledne cena EUA zamířila strmě dolů. Zvláště kolem druhé hodiny došlo k nenadálému obchodu. Část objemu povolenek EUA bylo obchodováno o € 1/t méně než byla aktuální cena na trhu, což způsobilo nejnižší denní cenu € 6.67 /t (pokles o 15.14 % ve srovnání se čtvrtěční uzavírací cenou). Nakonec EUA uzavřely na € 7.73/t poklesem o 6.98 % ve srovnání s předchozím týdnem. CER uzavřely na € 3.83 se ztrátou 7.26 % za stejné období. Spread uzavřel na € -3.90/t.



	SPOT			FUTURE			
	max	min	wkly chg	max	min	wkly chg	
EUA	8.54	7.73	-7%	EUA	8.74	7.92	-6%
CER	4.24	3.83	-7%	CER	4.23	3.83	-6%

Británie prodala 3.5 mil. za nejnižší historickou cenu

Britská vláda prodala ve čtvrtek 3.5 milionu povolenek EUA za € 8.11/t ve své poslední dražbě. Celkově získala do státní kasy na € 28.4 mil. Kупní cena, kterou Británie zaznamenala ve své aukci, byla nejnižší v historii. Cena byla mírně nižší než spot cena na francouzské burze BlueNext v té době. Ke čtvrtěčnímu dni prodal Londýn 99 milionů povolenek za průměrnou cenu € 13.61/t. Celkem stát vydělal € 1,35 miliard. Velká Británie má v plánu prodat další 3.5 milionu povolenek 8. března. Země se snaží prodat nejméně sedm procent své

celkové alokace ve druhé fázi EU ETS do konce roku 2012.

Austrálie se přibližuje k obchodování s CO2

Zahájení obchodování s emisemi v Austrálii je otázkou několika měsíců. Podle CTX, burzy v Sydney, musí nový systém začít fungovat od července tohoto roku. Tento systém, který zahrne více než 500 společností emitujících 360 milionu tun, bude druhý největší regionální trh s uhlíkem po EU ETS. První fáze programu bude trvat 3 roky, zatímco cena povolenky bude stanovena na úrovni 23 australských dolarů (€ 18).

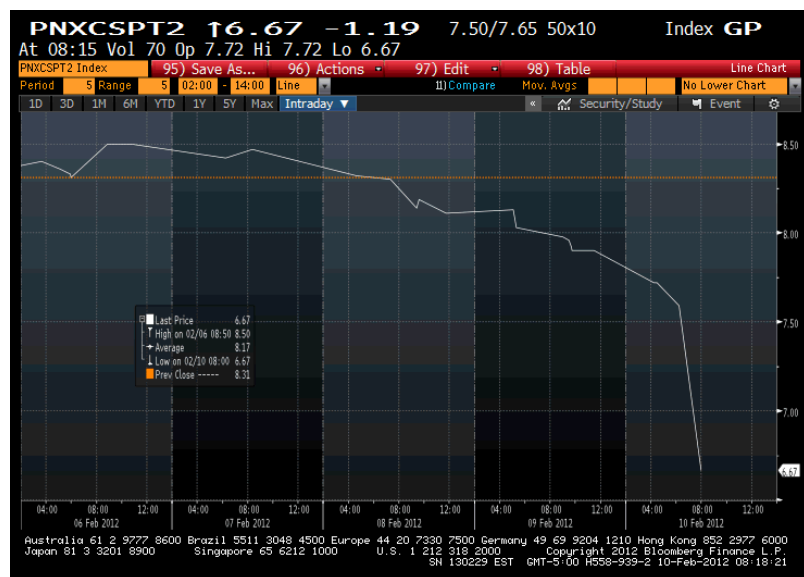
Boj o letectví pokračuje

EU uvažuje o dočasném vyřazení některých leteckých společností z EU ETS, ale pouze v případě, že země v letošním roce uskuteční zřetelný pokrok k založení globálního systému pro regulaci emisí. S tímto prohlášením přišla Evropská komise po té, co Čína prohlásila, že čínské letecké společnosti nebudou platit žádné poplatky za účast v EU ETS bez souhlasu vlády. Zdá se, že Čína je stále proti snížení emisí v letecké dopravě, i když Evropský soudní dvůr potvrdil, že zařazení leteckých společností do EU ETS je legální. Ve stejnou dobu také generální ředitel IATA, Tony Tyler, uvedl, že EU by měla opustit zařazení leteckých společností pod EU ETS, dokud nebude existovat globální dohoda o snížení tohoto druhu znečištění.

Zakladatel PCP AG Jan Pravda poznamenal: "Je to zkouška, zdali se EU poučila ze svých chyb. EU by to neměla být v izolaci a jít slepě kupředu bez ohledu na okolí - vše je třeba vnímat v kontextu s dosažením globální dohody v boji s globálním oteplováním. Případ leteckých společností bude buď cenná lekce, nebo první geopolitické trhliny ukazující neudržitelnost EU ETS jako samostatného programu bez globální dohody."

Obchodníci na Bluenext zešíleli?

Poslední dny minulého týdne nebyly moc příznivé pro cenu povolenek. Během pátečního odpoledne cena EUA zamířila strmě dolů. Zvláště kolem druhé hodiny došlo k nenadálému obchodu. Část objemu povolenek EUA bylo obchodováno o € 1/t méně než byla aktuální cena na trhu, což způsobilo nejnižší denní cenu € 6.67 /t (pokles o 15.14 % ve srovnání se čtvrtěční uzavírací cenou). V tu samou chvíli se bid a ask se pohyboval v rozmezí mezi € 7.50-7.80 /t. Pár minut po 4 hod. byl proveden další obchod, tentokrát byla cena € 7.59, což pomohlo nárůstu ceny. EUA v tu dobu poklesly o 3.44 % ve srovnání se čtvrtěční uzavírací cenou.



Globální ochlazování?

Přestože většina zemí se snaží bojovat proti globálnímu oteplování, letošní zima je jednou z nejchladnějších za posledních 20 let. V důsledku mrazů zemřelo v Evropě již 500 lidí, z toho 96 osob v Polsku, 57 v Rumunsku, 43 v Itálii, 28 v Bulharsku a 25 v České republice. Objevuje se i stále více vědců, kteří tvrdí, že se blížíme k další době ledové. Na základě historických dat můžeme s jistotou říct, že každé době ledové předchází krátká doba globálního oteplování. Proto by se každý z nás měl zamyslet, jak je to vlastně s globálním oteplováním.



[Visit our website](#) | [follow on Twitter](#) | [follow on Facebook](#) | [forward to a friend](#)

Copyright © 2012 Carbon Warehouse Int, s.r.o., All rights reserved.

Our mailing address is:

Carbon Warehouse Int, s.r.o.

Opletalova 1417/25

Praha 1 110 00

[Add us to your address book](#)

[unsubscribe from this list](#) | [update subscription preferences](#)